

# Etat des nappes de surface

Février 2026

Bulletin complet



Animateur du  
SAGE Scarpe aval

## Bulletin de situation hydrologique des nappes de surface

- Bassin versant de la Scarpe aval -



# Etat des nappes de surface

## Bulletin complet

### La situation au 28 février 2026 :

- Les **précipitations en février ont été très largement excédentaires** avec 95 mm cumulés. Entre le 10 et le 23 février, Météo France a enregistré un cumul de précipitation de 78,5 mm sur 14 jours consécutifs.
- les **niveaux des nappes** sont en **moyenne modérément hauts** pour un mois de février. Au sein de la Plaine de la Scarpe, les nappes se situent en moyenne à 0,97 m sous la surface du sol (la moyenne normale pour un mois de février est à 1,00 m).
- L'ensemble des **piézomètres ont réagi à la hausse**, avec des situations **contrastées** :
  - En **plaine**, les niveaux sont en moyenne **modérément hauts**
  - Dans les **forêts**, les niveaux sont en moyenne **modérément bas**

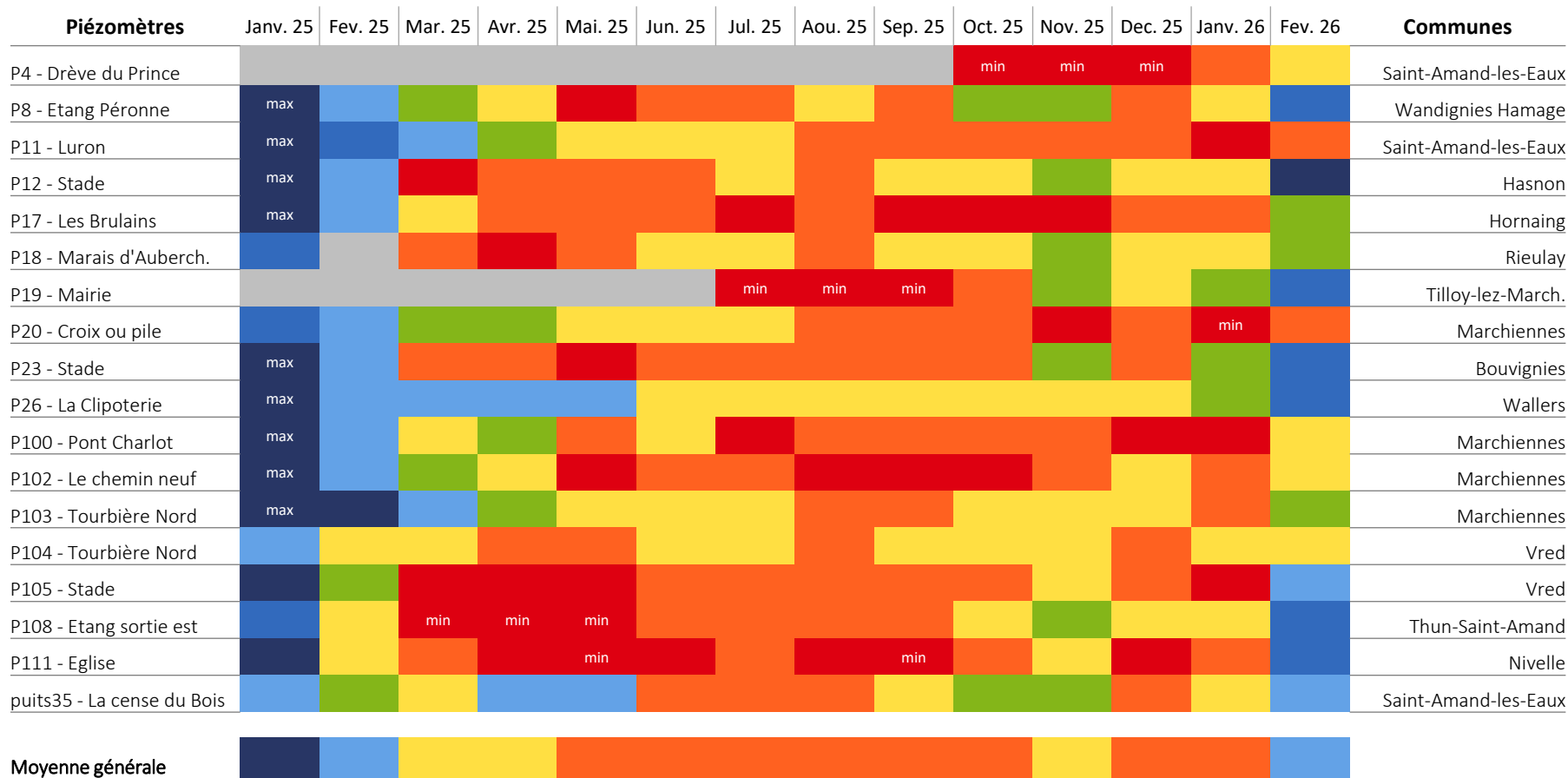
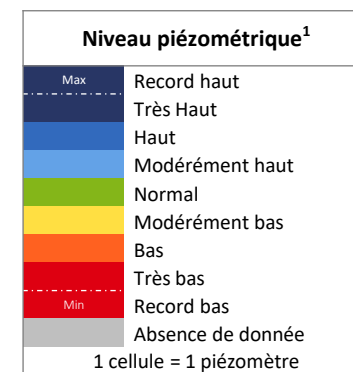
**Nouveauté** : remise en service du piézomètre P4 situé au nord de la forêt domaniale de Raismes-St-Amand-Wallers après 16 années d'arrêt du suivi.



# Etat des nappes de surface

## Evolution des niveaux piézométriques<sup>1</sup> sur 1 an

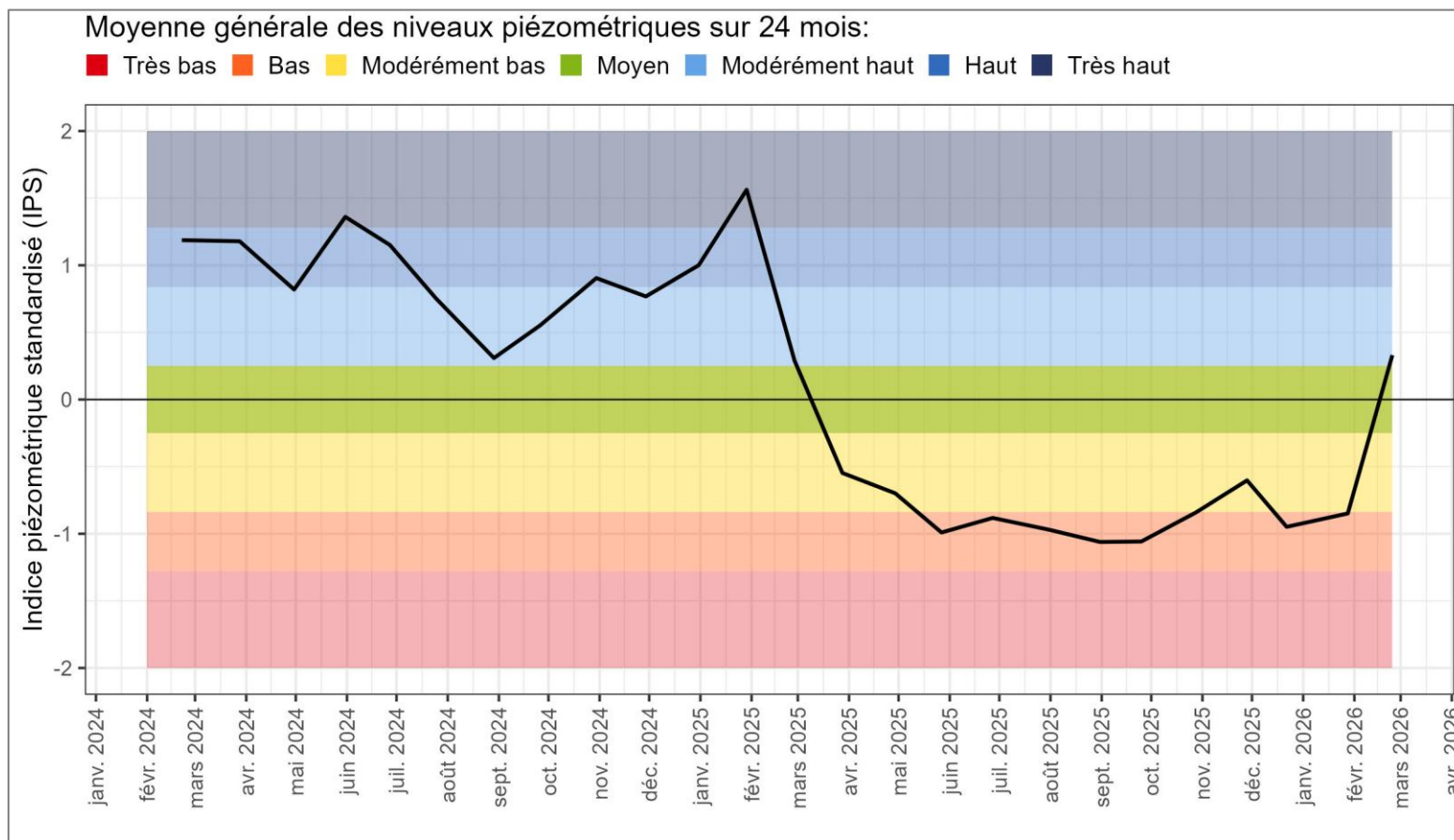
La figure ci-dessous montre l'évolution sur 1 année des niveaux piézométriques<sup>1</sup> des nappes de surface, relevés sur 18 piézomètres répartis sur le territoire (cf. carte de localisation).



# Etat des nappes de surface

## Evolution des niveaux piézométriques<sup>1</sup> sur 24 mois

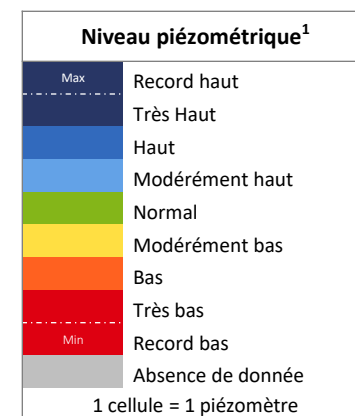
La figure ci-dessous montre l'évolution sur 24 mois de la moyenne des niveaux piézométriques<sup>1</sup> des nappes de surface, calculée sur 18 piézomètres répartis sur le territoire (cf. carte de localisation).



# Etat des nappes de surface

## La situation fin février 2026

- **Tous les piézomètres sont en hausse** (+0,69 cm en moyenne sur le mois).
- La moyenne générale atteint un **niveau<sup>1</sup> modérément haut** par rapport à la normale d'un mois de février, calculée sur la période 1999-2026.



Piézomètre	Communes	Lieu-dit	Tendance	Hausse / baisse (cm)	Niveaux piézométriques		Fiche Ades
					profondeur (m)	IPS	
p4	St-Amand-les-Eaux	Drève du Prince	↑	1,61	0,68		<a href="#">P4</a>
p8	Wandignies Hamage	Etang Péronne	↑	0,52	0,47		<a href="#">P8</a>
p11	St-Amand-les-Eaux	Luron	↑	0,79	2,61		<a href="#">P11</a>
p12	Hasnon	Stade	↑	0,80	0,34		<a href="#">P12</a>
p17	Hornaing	Les brulains	↑	0,69	1,14		<a href="#">P17</a>
p18	Rieulay	Marais d'Auberchi.	↑	0,35	0,52		<a href="#">P18</a>
p19	Tilloy-lez-March.	Mairie	↑	0,17	0,605		<a href="#">P19</a>
p20	Marchiennes	Croix ou pile	↑	1,89	2,17		<a href="#">P20</a>
p23	Bouvignies	Stade	↑	0,65	0,08		<a href="#">P23</a>
p26	Wallers	La Clipoterie	↑	0,30	0,85		<a href="#">P26</a>
p100	Marchiennes	Pont Charlot	↑	1,86	1,48		<a href="#">P100</a>
p102	Marchiennes	Le chemin neuf	↑	0,49	1,18		<a href="#">P102</a>
p103	Marchiennes	Tourbière Nord	↑	0,26	0,26		<a href="#">P103</a>
p104	Vred	Tourbière Nord	↑	0,16	0,58		<a href="#">P104</a>
p105	Vred	Stade	↑	0,62	0,53		<a href="#">P105</a>
p108	Thun-Saint-Amand	Etang sortie est	↑	0,45	0,72		<a href="#">P108</a>
p111	Nivelle	Eglise	↑	0,66	2,05		<a href="#">P111</a>
puits35	St-Amand-les-Eaux	La cense du Bois	↑	0,18	1,30		
<b>Moyenne générale</b>			↑	<b>0,69</b>	<b>0,97</b>		

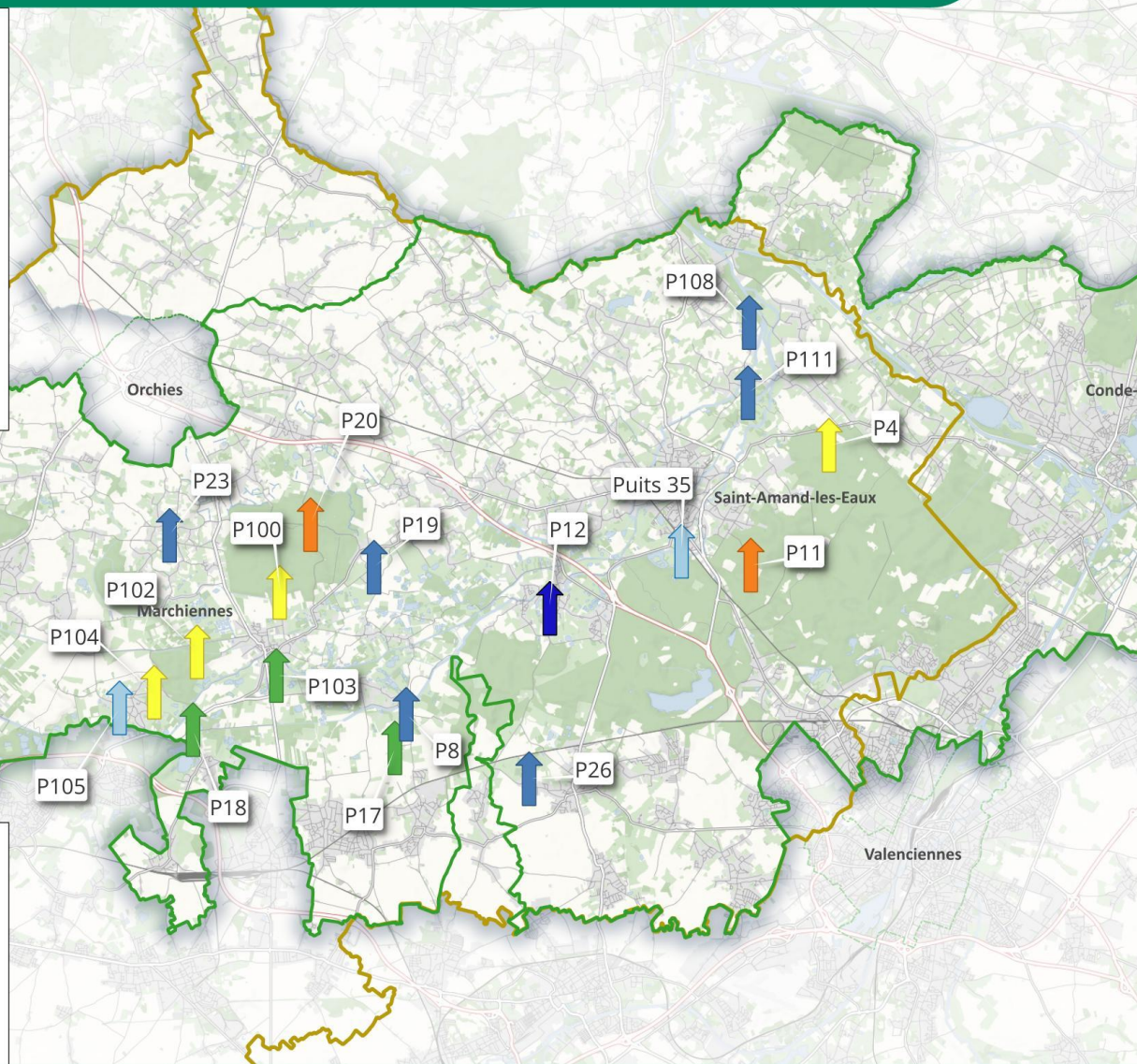
# Etat des nappes de surface de la Plaine de la Scarpe Février 2026

## Niveau piézométrique

- Très haut
- Haut
- Modérément haut
- Normale
- Modérément bas
- Bas
- Très bas
- Absence de donnée
- ★ Niveau record

## Tendance

- ↓ Tendence à la baisse
- Aucune tendance
- ↑ Tendence à la hausse



## Périmètres administratifs

- Communes associées
- Périmètre du SAGE Scarpe aval

## Liste des points de mesures :

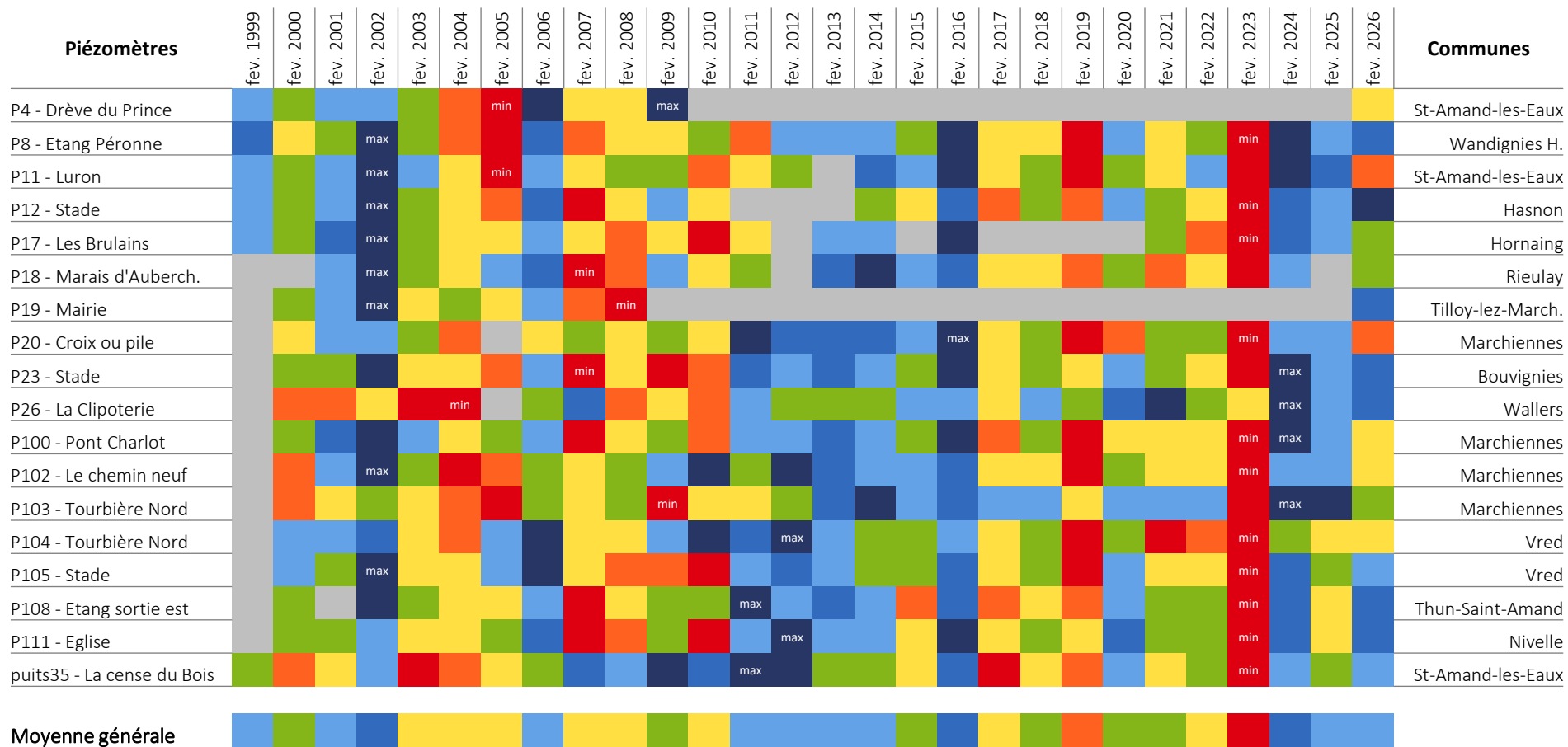
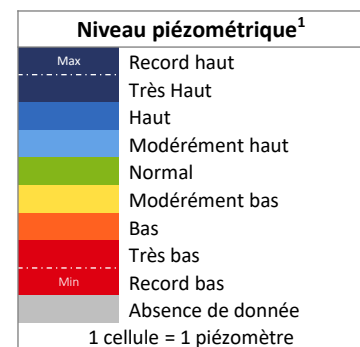
- (fiches ades.eaufrance.fr)
- [P4 – Drève du Prince](#)
  - [P8 - Etang Péronne](#)
  - [P11 - Le Luron](#)
  - [P12 - Stade d'Hasnon](#)
  - [P17 - Etang Dodor](#)
  - [P18 - Marais d'Auberchicourt](#)
  - [P19 - Mairie de Tilloy-lez-March.](#)
  - [P20 - La Croix ou pile](#)
  - [P23 - Stade de Bouvignies](#)
  - [P26 - La Clipoterie](#)
  - [P100 - Pont Charlot](#)
  - [P102 - Bois de Faux](#)
  - [P103 - Tourbière de Marchiennes](#)
  - [P104 - Tourbière de Vred](#)
  - [P105 - Stade de Vred](#)
  - [P108 - Etang de pêche de Thun](#)
  - [P111 - Eglise de Nivelles](#)
  - Puits 35 - La Cense du Bois

# Etat des nappes de surface

## Chroniques des mois de février 1999 à 2026

La figure ci-dessous **compare** les niveaux piézométriques<sup>1</sup> des nappes de surface des **mois de février**, sur la période 1999 à 2026, relevés sur 18 piézomètres répartis sur le territoire.

**Une situation contrastée avec 2022-2023, et comparable aux années 2011-2014 et 2025.**



<sup>1</sup> Le niveau piézométrique est l'altitude de la surface de l'eau d'une nappe d'eau souterraine lorsque celle-ci est en équilibre avec la pression atmosphérique. Le niveau piézométrique se mesure dans des puits, forages ou piézomètres. La représentation des niveaux piézométriques est basée sur l'Indicateur Piézométrique Standardisé (IPS).

# Précipitations

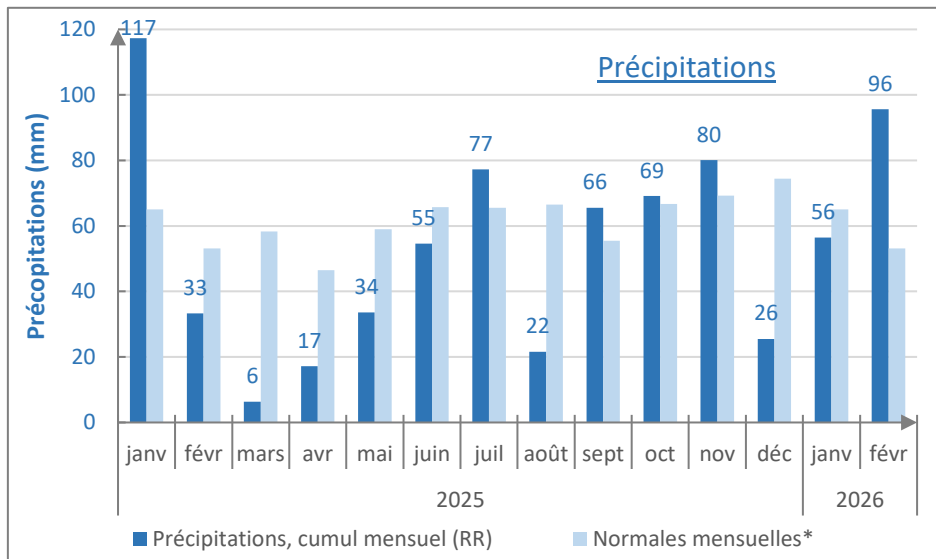
## Evolution sur un an

Situation au 28 février 2026 :

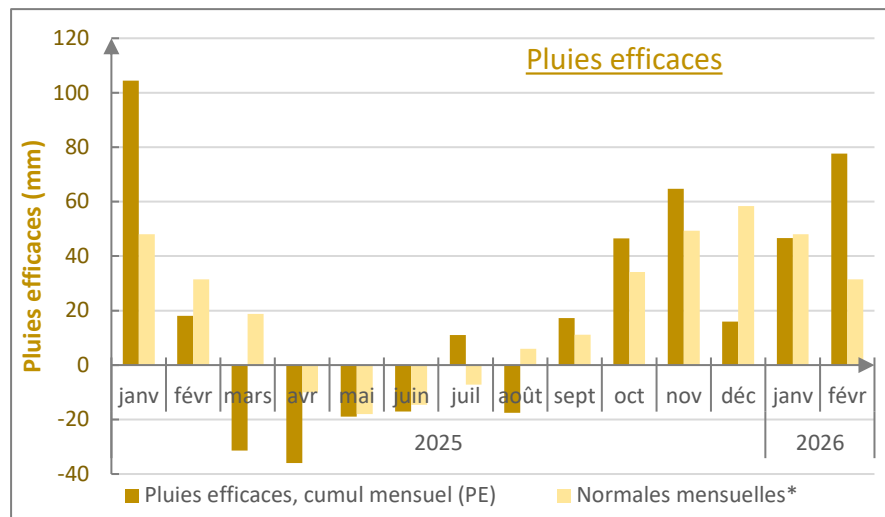
En février, la **pluviométrie** sur le bassin versant de la Scarpe aval est **très excédentaire par rapport à la normale**, avec 96 mm cumulés. La normale\* d'un mois de février est de 53 mm cumulés.

Entre le 10 et le 23 février, Météo France a enregistré un cumul de précipitation de 78,5 mm sur 14 jours consécutifs.

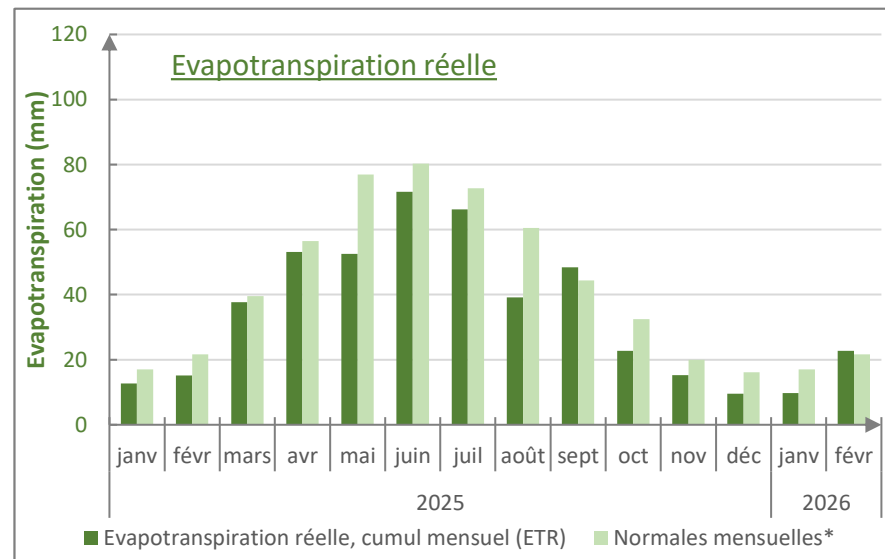
Les conditions climatiques ont été favorables à la recharge des nappes, avec 77,6 mm cumulés de pluies efficaces.



**Précipitations (RR)** : cumul mensuel des précipitations liquides et solides.



**Pluies efficaces (PE)** : précipitations qui ruissellent et s'infiltrent dans le sol, contribuant potentiellement à la recharge effective des nappes (en mm).



**Evapotranspiration réelle (ETR)** : quantité d'eau (en mm) correspondant au cumul de l'évaporation de l'eau du sol et de la transpiration des plantes.



Animateur du:



Réalisation : PNR Scarpe-Escaut, équipe technique du SAGE Scarpe aval, 2026.  
Contact : Bruno Lamé - [b.lame@pnr-scarpe-escaut.fr](mailto:b.lame@pnr-scarpe-escaut.fr)