

Etat des nappes de surface

Mars 2026

Bulletin complet



Animateur du
SAGE Scarpe aval

Bulletin de situation hydrologique des nappes de surface

- Bassin versant de la Scarpe aval -



Etat des nappes de surface

Bulletin complet

La situation au 31 mars 2026 :

- La pluviométrie sur le bassin versant de la Scarpe aval est **légèrement déficitaire par rapport à la normale**, avec 51,5 mm cumulés. La normale* d'un mois de mars est de 58,3 mm cumulés.
- Les **niveaux des nappes** de surface sont en **moyenne modérément bas** pour un mois de mars.
 - En **plaine**, la décharge saisonnière des nappes est amorcée avec **15 piézomètres en baisse**. Les niveaux sont normaux à bas localement.
 - Dans les **forêts**, les niveaux sont relativement bas, la recharge se poursuit en mars.

NB : On observe chaque année un décalage d'un mois environ dans la recharge des nappes entre la plaine et les forêts.

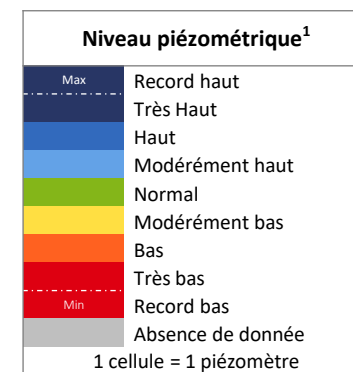
Précision : les piézomètres P4 et P19, récemment remis en services ne sont pas comptabilisés dans la moyenne générale du territoire. En effet, il faut 15 années consécutives minimum pour définir un indice piézométrique standardisé (IPS) fiable. Il faudra attendre 2040 pour les intégrer.



Etat des nappes de surface

Evolution des niveaux piézométriques¹ sur 1 an

La figure ci-dessous montre l'évolution sur 1 année des niveaux piézométriques¹ des nappes de surface, relevés sur 18 piézomètres répartis sur le territoire (cf. carte de localisation).



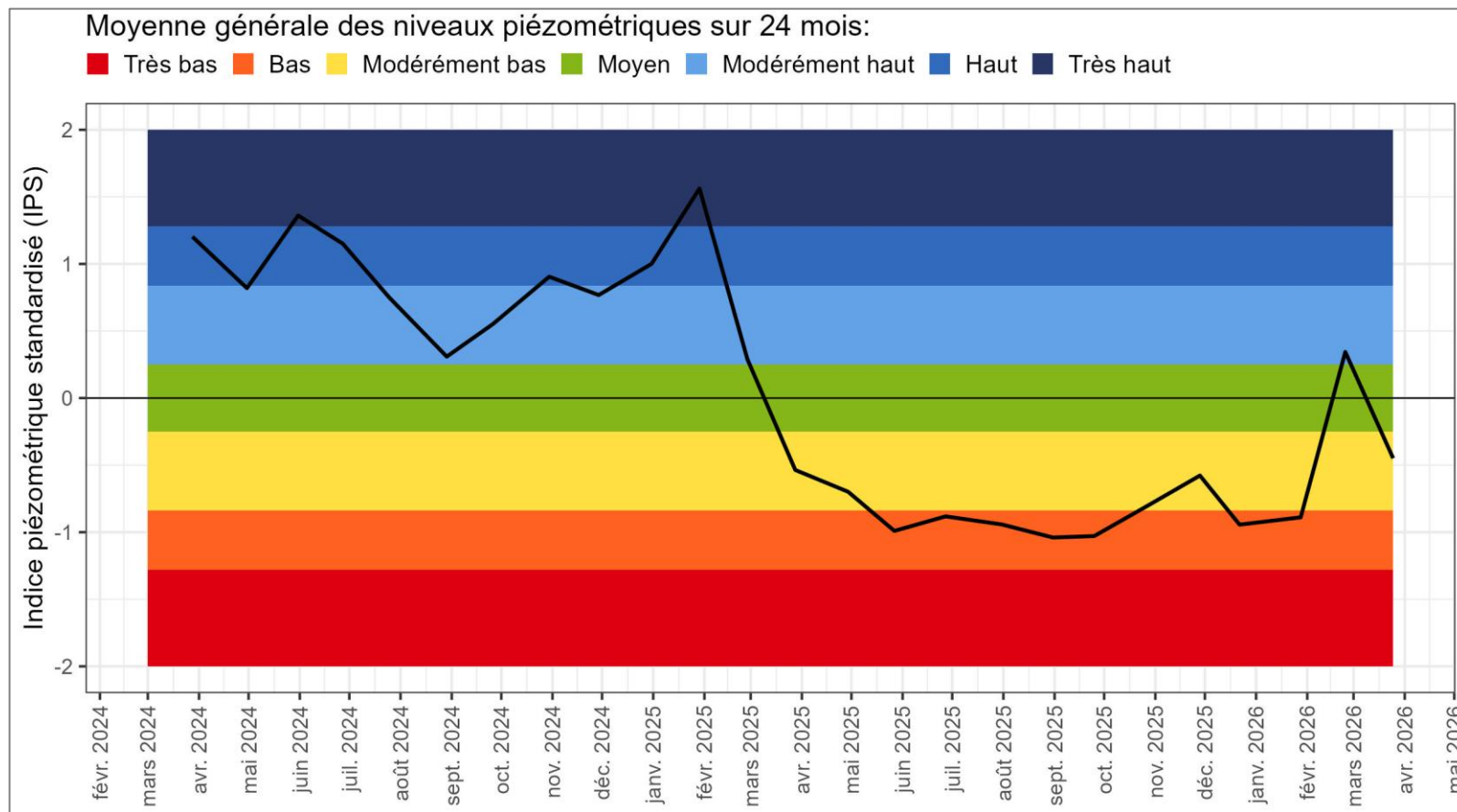
Piézomètres	Mar. 25	Avr. 25	Mai. 25	Jun. 25	Jul. 25	Aou. 25	Sep. 25	Oct. 25	Nov. 25	Dec. 25	Janv. 26	Fev. 26	Mars. 26	Communes
<i>P4 - Drève du Prince*</i>								min	min	min			min	Saint-Amand-les-Eaux
P8 - Etang Péronne														Wandignies Hamage
P11 - Luron														Saint-Amand-les-Eaux
P12 - Stade														Hasnon
P17 - Les Brulains														Hornaing
P18 - Marais d'Auberch.														Rieulay
<i>P19 - Mairie*</i>					min	min	min							Tilloy-lez-March.
P20 - Croix ou pile											min			Marchiennes
P23 - Stade														Bouvignies
P26 - La Clipoterie														Wallers
P100 - Pont Charlot														Marchiennes
P102 - Le chemin neuf														Marchiennes
P103 - Tourbière Nord														Marchiennes
P104 - Tourbière Nord														Vred
P105 - Stade														Vred
P108 - Etang sortie est	min	min	min											Thun-Saint-Amand
P111 - Eglise			min				min							Nivelle
puits35 - La cense du Bois														Saint-Amand-les-Eaux
Moyenne générale														

* Fiabilité limitée, la définition des niveaux (IPS) est calculée sur 12 années pour P4 et 10 années pour P19. 15 années consécutives minimum sont nécessaires pour définir un IPS.

Etat des nappes de surface

Evolution des niveaux piézométriques¹ sur 24 mois

La figure ci-dessous montre l'évolution sur 24 mois de la moyenne des niveaux piézométriques¹ des nappes de surface, calculée sur 16 piézomètres* répartis sur le territoire (cf. carte de localisation).



*La moyenne générale ne tient pas compte des piézomètres P4 et P19, en raison de l'absence de 15 années consécutives minimum nécessaires pour définir un IPS fiable.

Etat des nappes de surface

La situation fin mars 2026

- La décharge saisonnière des nappes est amorcée avec 15 piézomètres en baisse.
- 3 piézomètres sont en hausse, notamment dans les forêts.
- La moyenne générale atteint un **niveau¹ modérément bas** par rapport à la normale d'un mois de mars, calculée sur la période 1999-2026.

Niveau piézométrique ¹	
Max	Record haut
	Très Haut
	Haut
	Modérément haut
	Normal
	Modérément bas
	Bas
	Très bas
Min	Record bas
	Absence de donnée
1 cellule = 1 piézomètre	

Piézomètre	Communes	Lieu-dit	Tendance	Hausse / baisse (cm)	Niveaux piézométriques		Fiche Ades
					profondeur (m)	IPS	
P4*	<i>St-Amand-les-Eaux</i>	<i>Drève du Prince</i>	↓	-0,19	0,87	min	P4
P8	Wandignies Hamage	Etang Péronne	↓	-0,39	0,86		P8
P11	St-Amand-les-Eaux	Luron	↑	1,21	1,40		P11
P12	Hasnon	Stade	↓	-0,63	0,97		P12
P17	Hornaing	Les brulains	↓	-0,27	1,41		P17
P18	Rieulay	Marais d'Auberchi.	↓	-0,32	0,835		P18
P19*	<i>Tilloy-lez-March.</i>	<i>Mairie</i>	↓	-0,30	0,905		P19
P20	Marchiennes	Croix ou pile	↑	0,53	1,64		P20
P23	Bouvignies	Stade	↓	-0,52	0,60		P23
P26	Wallers	La Clipoterie	↓	-0,05	0,90		P26
P100	Marchiennes	Pont Charlot	↓	-0,29	1,77		P100
P102	Marchiennes	Le chemin neuf	↓	-0,14	1,32		P102
P103	Marchiennes	Tourbière Nord	↑	0,05	0,21		P103
P104	Vred	Tourbière Nord	↓	-0,21	0,79		P104
P105	Vred	Stade	↓	-0,41	0,93		P105
P108	Thun-Saint-Amand	Etang sortie est	↓	-0,36	1,07		P108
P111	Nivelle	Eglise	↓	-0,36	2,41		P111
Puits35	St-Amand-les-Eaux	La cense du Bois	↓	-0,33	1,63		
Moyenne générale			↓	-0,16	1,14		

* Fiabilité limitée, la définition des niveaux (IPS) est calculée sur 12 années pour P4 et 10 années pour P19. 15 années consécutives minimum sont nécessaires pour définir un IPS.

Etat des nappes de surface de la Plaine de la Scarpe

Mars 2026

Niveau piézométrique

- Très haut
- Haut
- Modérément haut
- Normale
- Modérément bas
- Bas
- Très bas
- Absence de donnée
- ★ Niveau record

Périmètres administratifs

- Communes associées
- Périmètre du SAGE Scarpe aval

Liste des points de mesures :

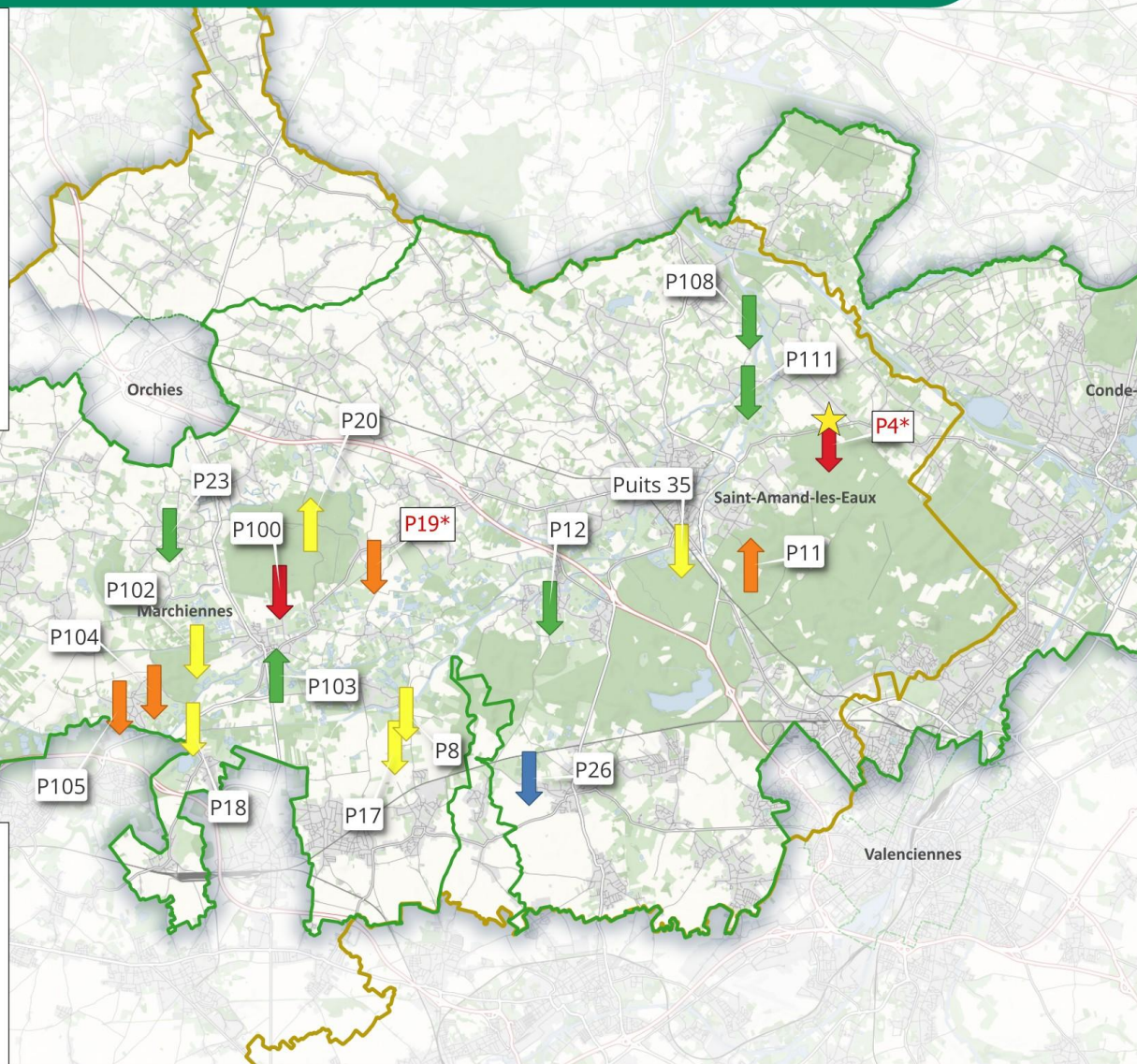
(fiches ades.eaufrance.fr)

- [P4 – Drève du Prince](#)
- [P8 - Etang Péronne](#)
- [P11 - Le Luron](#)
- [P12 - Stade d'Hasnon](#)
- [P17 - Etang Dodor](#)
- [P18 - Marais d'Auberchicourt](#)
- [P19 - Mairie de Tilloy-lez-March.](#)
- [P20 - La Croix ou pile](#)
- [P23 - Stade de Bouvignies](#)
- [P26 - La Clipoterie](#)
- [P100 - Pont Charlot](#)
- [P102 - Bois de Faux](#)
- [P103 - Tourbière de Marchiennes](#)
- [P104 - Tourbière de Vred](#)
- [P105 - Stade de Vred](#)
- [P108 - Etang de pêche de Thun](#)
- [P111 - Eglise de Nilvelle](#)
- Puits 35 - La Cense du Bois

* Fiabilité limitée, la définition des niveaux (IPS) est calculée sur 12 années pour P4 et 10 années pour P19. 15 années consécutives minimum sont nécessaires pour définir un IPS.

Tendance

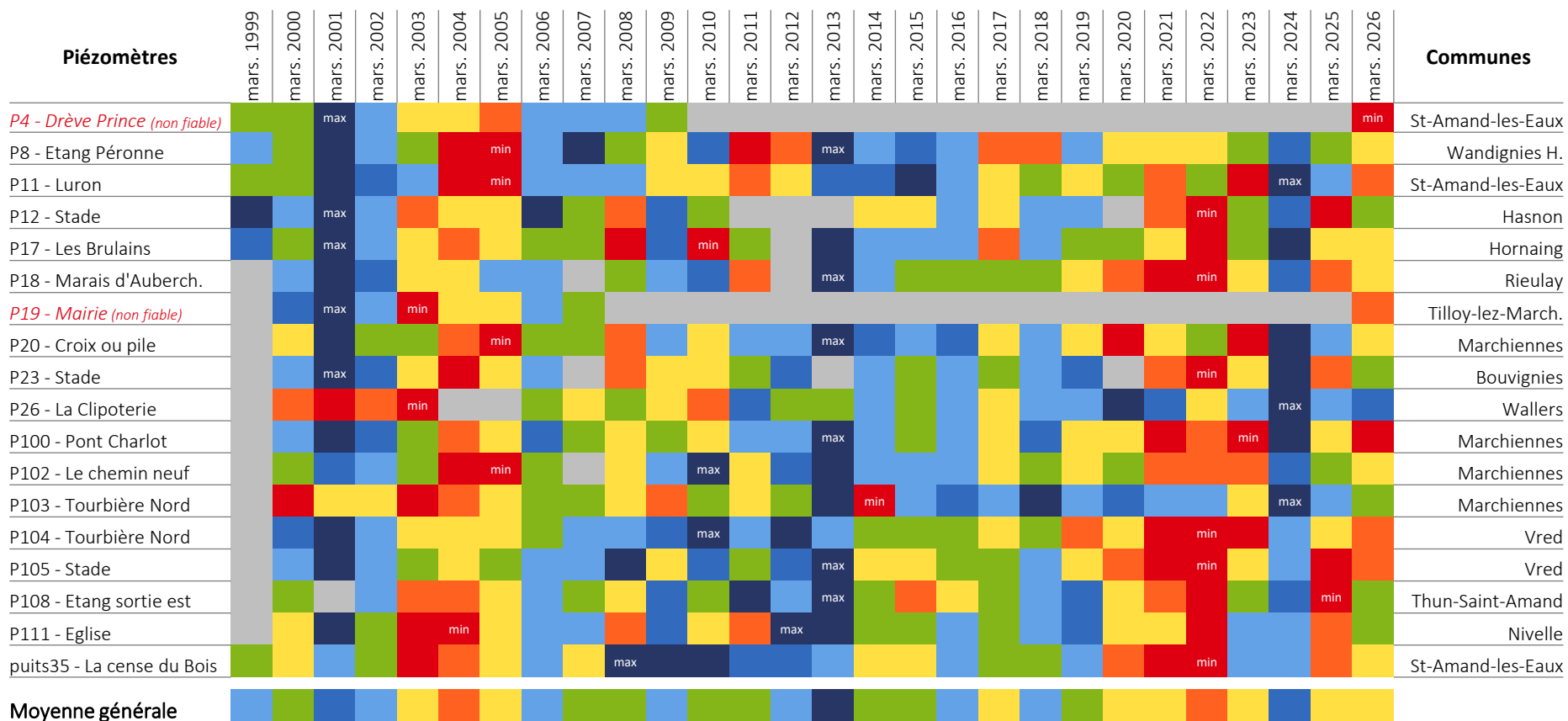
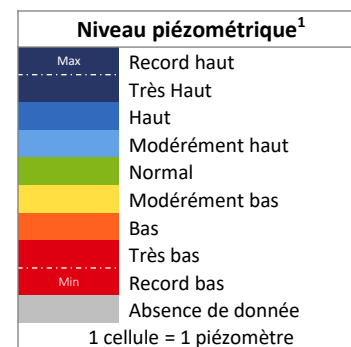
- ↓ Tendence à la baisse
- Aucune tendance
- ↑ Tendence à la hausse



Etat des nappes de surface

Chroniques des mois de mars 1999 à 2026

La figure ci-dessous **compare** les niveaux piézométriques¹ des nappes de surface des **mois de mars**, sur la période 1999 à 2026, relevés sur 18 piézomètres répartis sur le territoire.



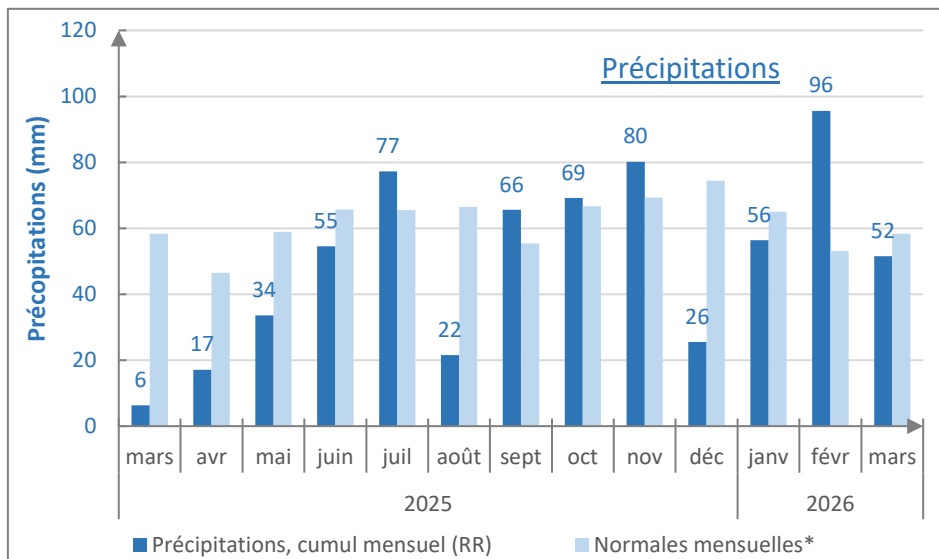
* Fiabilité limitée, la définition des niveaux (IPS) est calculée sur 12 années pour P4 et 10 années pour P19. 15 années consécutives minimum sont nécessaires pour définir un IPS.

Précipitations

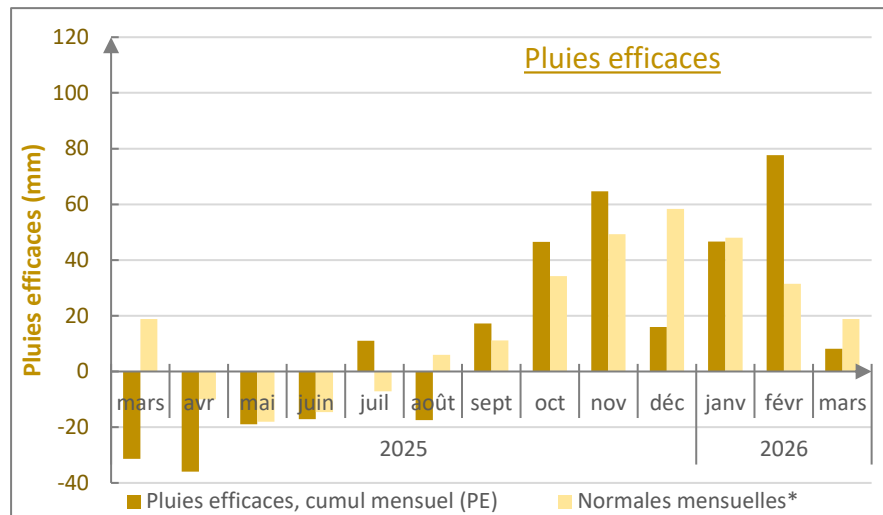
Evolution sur un an

Situation au 31 mars 2026 :

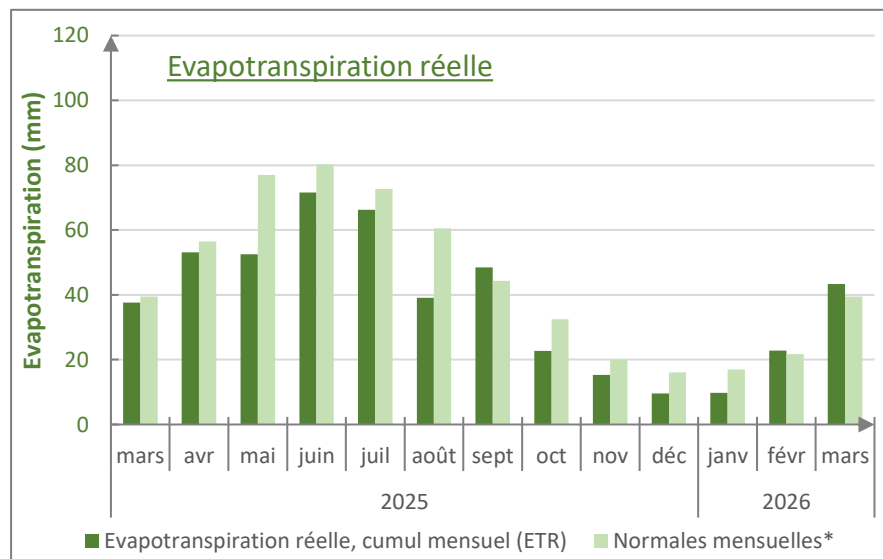
- La **pluviométrie** sur le bassin versant de la Scarpe aval est **légèrement déficitaire par rapport à la normale**, avec 51,5 mm cumulés. La normale* d'un mois de mars est de 58,3 mm cumulés.
- **L'évapotranspiration** est significative (43,3 mm) et légèrement supérieure à la normale, ce qui traduit un démarrage de la saison de végétation.
- Les **pluies efficaces** sont déficitaires, ce qui explique un niveau moyen des nappes de surface **modérément bas**.



Précipitations (RR) : cumul mensuel des précipitations liquides et solides.



Pluies efficaces (PE) : précipitations qui ruissellent et s'infiltrent dans le sol, contribuant potentiellement à la recharge effective des nappes (en mm).



Evapotranspiration réelle (ETR) : quantité d'eau (en mm) correspondant au cumul de l'évaporation de l'eau du sol et de la transpiration des plantes.



Animateur du:



Réalisation : PNR Scarpe-Escaut, équipe technique du SAGE Scarpe aval, 2026.
Contact : Bruno Lamé - b.lame@pnr-scarpe-escaut.fr